

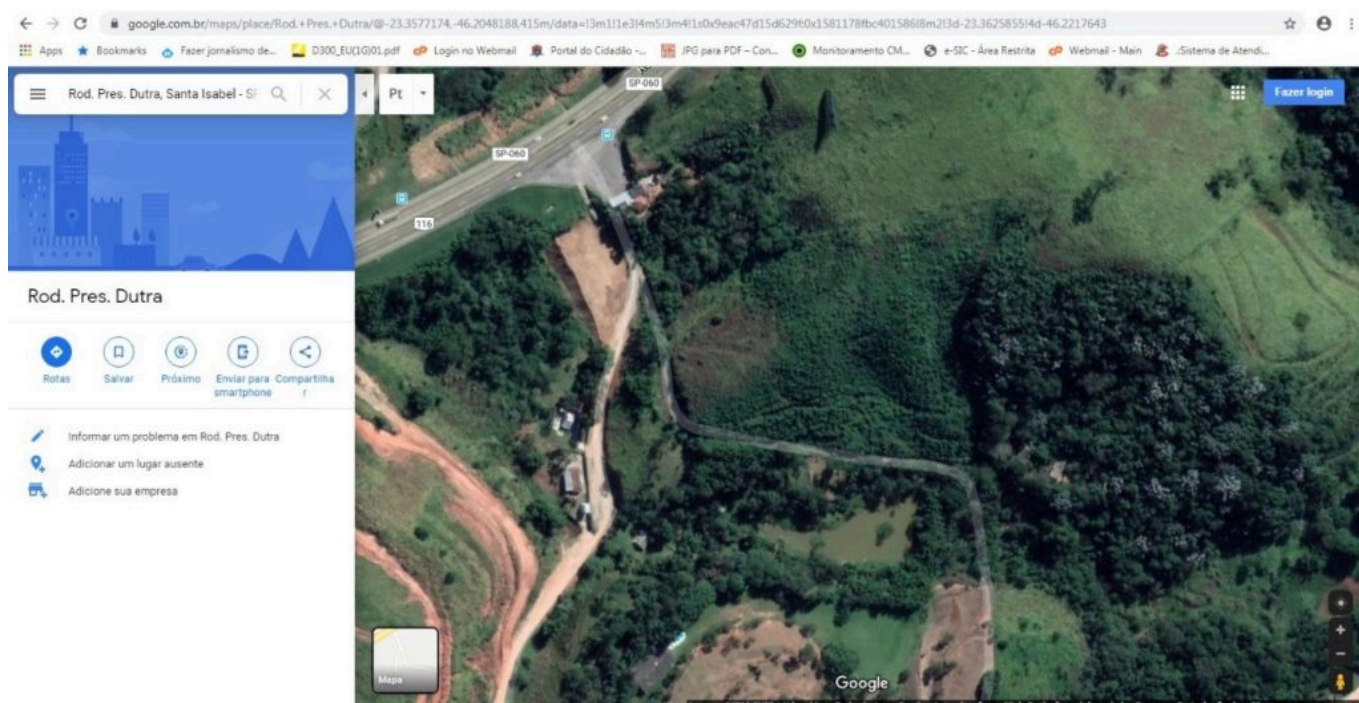


## ZÉ DA MULA QUESTIONA PARCERIA REALIZADA PELA PREFEITURA

### ZÉ DA MULA QUESTIONA PARCERIA REALIZADA PELA PREFEITURA

Na noite dessa terça-feira, 13, Zé da Mula reiterou requerimento anterior e solicitou à Prefeitura encaminhamento de documentação que comprove a qual título foi efetuado a referida parceria, no que concerne ao que será construído pela empresa EASY CONSTRUTORA E INCORPORADORA LTDA.

Conforme coordenadas geográficas cedidas pelo sitio Google Maps, o local que teve a supressão de arbóreos.



<https://www.google.com.br/.../data=!3m1!1e3!4m5!3m4!1s0x9eac4...>

“Enviei esse requerimento há um mês, e não obtive resposta. Por isso estou fazendo novamente para saber como foi feita essa parceria e se está se está tudo legalizado.”, concluiu Zé da Mula

Requerimento aprovado por unanimidade.



ZÉ DA MULA QUESTIONA PARCERIA REALIZADA PELA  
PREFEITURA

