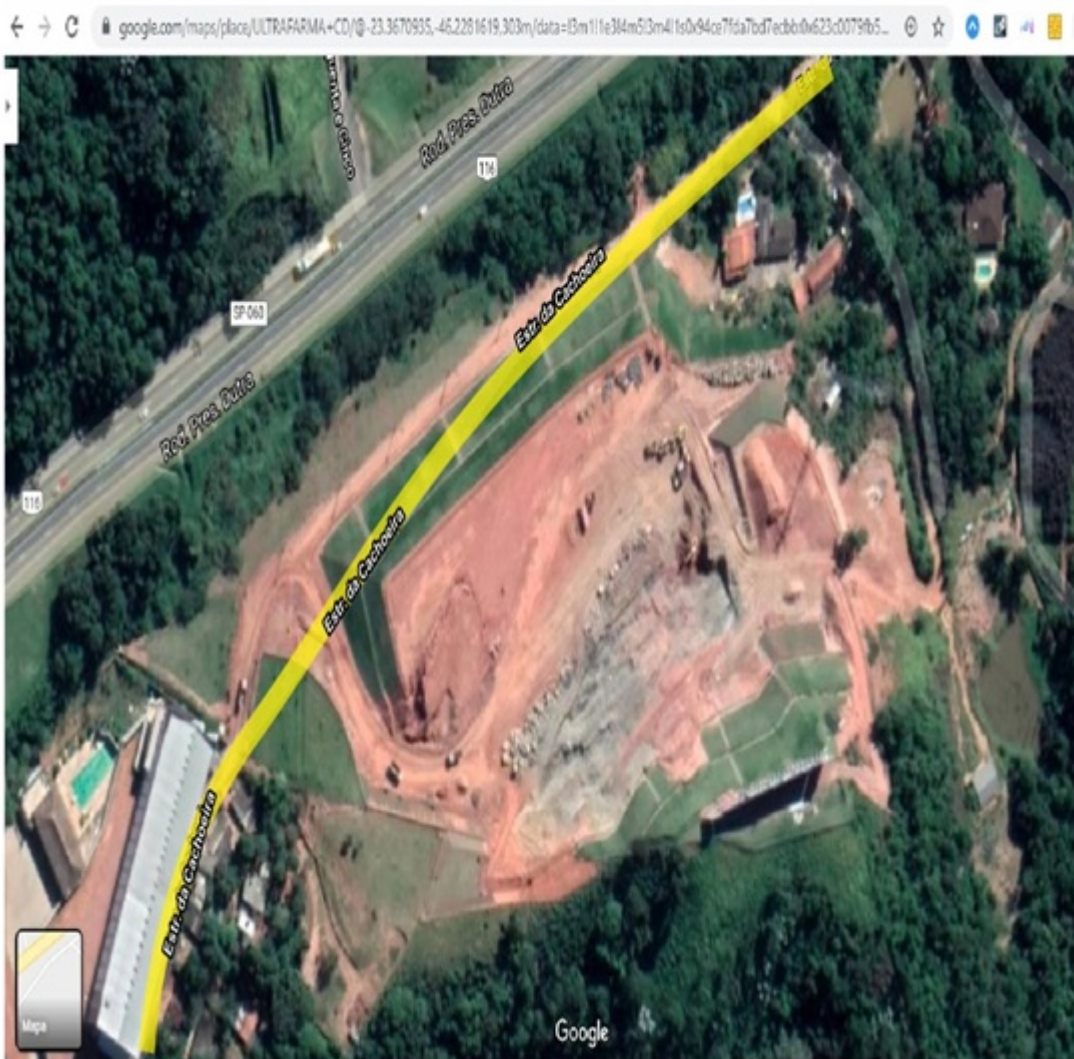


LUIZÃO COBRA INFORMAÇÕES SOBRE ALTERAÇÃO DO TRAÇADO DE ESTRADA NO CACHOEIRA

Por meio de requerimento apresentado em sessão ordinária, nesta terça-feira, 10, o Vereador e Presidente da Casa de Leis, isabelense, Luizão Arquiteto, solicitou do Poder Executivo, informações sobre a alteração do curso da Estrada da Cachoeira quando da construção do novo Centro de Distribuição da Empresa Ultrafarma.



O questionamento, segundo o parlamentar, se fez necessário após consulta realizada no Google Maps, onde constatou-se, em tese, uma alteração no curso da estrada, possivelmente em razão da construção de um novo empreendimento no Município.

Ainda, em requerimento, Luizão solicitou informações sobre o procedimento adotado para



LUIZÃO COBRA INFORMAÇÕES SOBRE ALTERAÇÃO DO TRAÇADO DE ESTRADA NO CACHOEIRA

tal medida, bem como requereu toda a documentação afeta à referida área.

